

國立臺南大學 函

地址：700301 台南市中西區樹林街二段33號

聯絡人：盧俐雯

電話：06-2133111 分機：172

電子信箱：liwen327@mail.nutn.edu.tw

受文者：南臺學校財團法人南臺科技大學

發文日期：中華民國112年10月4日

發文字號：南大理工院字第1120018495號

速別：普通件

密等及解密條件或保密期限：

附件：如主旨 (A09670000Q_1120018495_doc1_Attach1.jpg)

主旨：檢送本校理工學院辦理「2023全國AI專題創意競賽」海報1份，邀請貴校師生踴躍組隊報名參加，並請惠予公告活動訊息，請查照。

說明：

- 一、為提倡AI學習風氣，並提升全國大專校院學生對於人工智慧的深入應用與了解，展現學生在既有領域及跨領域的潛能，厚植國家的人工智慧能量；透過校際競賽交流獎勵績優專題製作成果，特舉辦本活動。
- 二、參賽對象：全國公私立大專校院具學籍之在學學生(包含學士班、碩士班及博士班)
- 三、競賽參賽組別與類別區分：
 - (一)人工智慧組：成員需為資訊電機相關科系之在學學生。
 - (二)跨域應用組：每組成員至多一名資訊相關科系之在學學生，其餘成員需非資訊電機相關科系之在學學生。
 - (三)Quantum AI體驗應用組：對AI有興趣之在學學生。
- 四、各組每組成員為2至6人，採團體報名，可跨校組隊，每人



限報一組，請勿重複報名。

五、報名期間：自112年10月15日起至112年11月30日止。

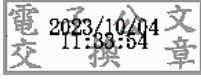
六、「2023全國AI專題創意競賽」參賽報名及其他相關資訊詳

見活動網站網址：<https://ai.nutn.edu.tw/>。

正本：大葉大學、大漢學校財團法人大漢技術學院、中華大學學校財團法人中華大學、中華學校財團法人中華科技大學、仁德醫護管理專科學校、光宇學校財團法人元培醫事科技大學、元智大學、文藻學校財團法人文藻外語大學、世新大學、正修學校財團法人正修科技大學、廣亞學校財團法人育達科技大學、明志科技大學、長庚大學、南華大學、建國科技大學、真理大學、馬偕學校財團法人馬偕醫護管理專科學校、高雄市立空中大學、高雄醫學大學、國立中山大學、國立中央大學、國立中正大學、國立中興大學、國立成功大學、國立宜蘭大學、國立東華大學、國立空中大學、國立虎尾科技大學、國立屏東科技大學、國立政治大學、國立高雄大學、國立高雄師範大學、國立清華大學、國立雲林科技大學、國立勤益科技大學、國立嘉義大學、國立彰化師範大學、國立暨南國際大學、國立臺中科技大學、國立臺中教育大學、國立臺北大學、國立臺北科技大學、國立臺北教育大學、國立臺北護理健康大學、國立臺東大學、國立臺東專科學校、國立臺南藝術大學、國立臺灣大學、國立臺灣科技大學、國立臺灣師範大學、國立臺灣海洋大學、國立臺灣藝術大學、國立臺灣體育運動大學、國立臺北藝術大學、國立體育大學、朝陽科技大學、華夏學校財團法人華夏科技大學、華梵大學、慈濟學校財團法人慈濟科技大學、萬能學校財團法人萬能科技大學、義守大學、實踐大學、臺北市立大學、輔英科技大學、遠東科技大學、銘傳大學、龍華科技大學、國立高雄餐旅大學、國立高雄科技大學、國立臺南護理專科學校、國立澎湖科技大學、崇右學校財團法人崇右影藝科技大學、崑山科技大學、淡江大學學校財團法人淡江大學、健行學校財團法人健行科技大學、景文科技大學、慈惠醫護管理專科學校、慈濟學校財團法人慈濟大學、僑光科技大學、嘉藥學校財團法人嘉南藥理大學、臺北醫學大學、台南家專學校財團法人台南應用科技大學、輔仁大學學校財團法人輔仁大學、德明財經科技大學、黎明技術學院、樹人醫護管理專科學校、樹德科技大學、中信學校財團法人中信金融管理學院、靜宜大學、環球學校財團法人環球科技大學、中國文化大學、佛光大學、逢甲大學、中原大學、台北海洋學校財團法人台北海洋科技大學、宏國學校財團法人宏國德霖科技大學、吳鳳學校財團法人吳鳳科技大學、東南科技大學、東方學校財團法人東方設計大學、康寧學校財團法人康寧大學、亞東學校財團法人亞東科技大學、中國醫藥大學、大華學校財團法人敏實科技大學、中臺科技大學、長榮大學、中山醫學大學、玄奘大學、中華醫事科技大學、美和學校財團法人美和科技大學、東吳大學、致理學校財團法人致理科技大學、城市學校財團法人臺北城市科技大學、大同技術學院、長庚學校財團法人長庚科技大學、國立臺灣戲曲學院、東海大學、大同大學、台灣首府學校財團法人台灣首府大學、耕莘健康管理專科學校、敏惠醫護管理專科學校、南臺學校財團法人南臺科技大學、明道學校財團法人明道大學、國立臺北商業大學、醒吾學校財團法人醒吾科技大學、德育學校財團法人德育護理健康學院、弘光科技大學、國立金門大學、修平學校財團法人修平科技大學、育英醫護管理專科學校、高苑科技大學、聖約翰科技大學、中國科技大學、大仁科技大學、嶺東科技大學、亞洲大學、聖母醫護管理專科學校、崇仁醫護管理專科學校、新生學校財團法人新生醫護管理專科學校、國立屏東大學、國立聯

合大學、開南大學、法鼓學校財團法人法鼓文理學院、南開科技大學、馬偕學校財團法人馬偕醫學院、學校財團法人中華浸信會基督教台灣浸會神學院、臺北基督學院、財團法人一貫道天皇基金會一貫道天皇學院、國立陽明交通大學、明新學校財團法人明新科技大學

副本：本校理工學院、資訊工程學系、電機工程學系、數位學習科技學系、應用數學系、材料科學系、智慧製造碩士在職學位學程、機電系統工程研究所



裝

訂

線

